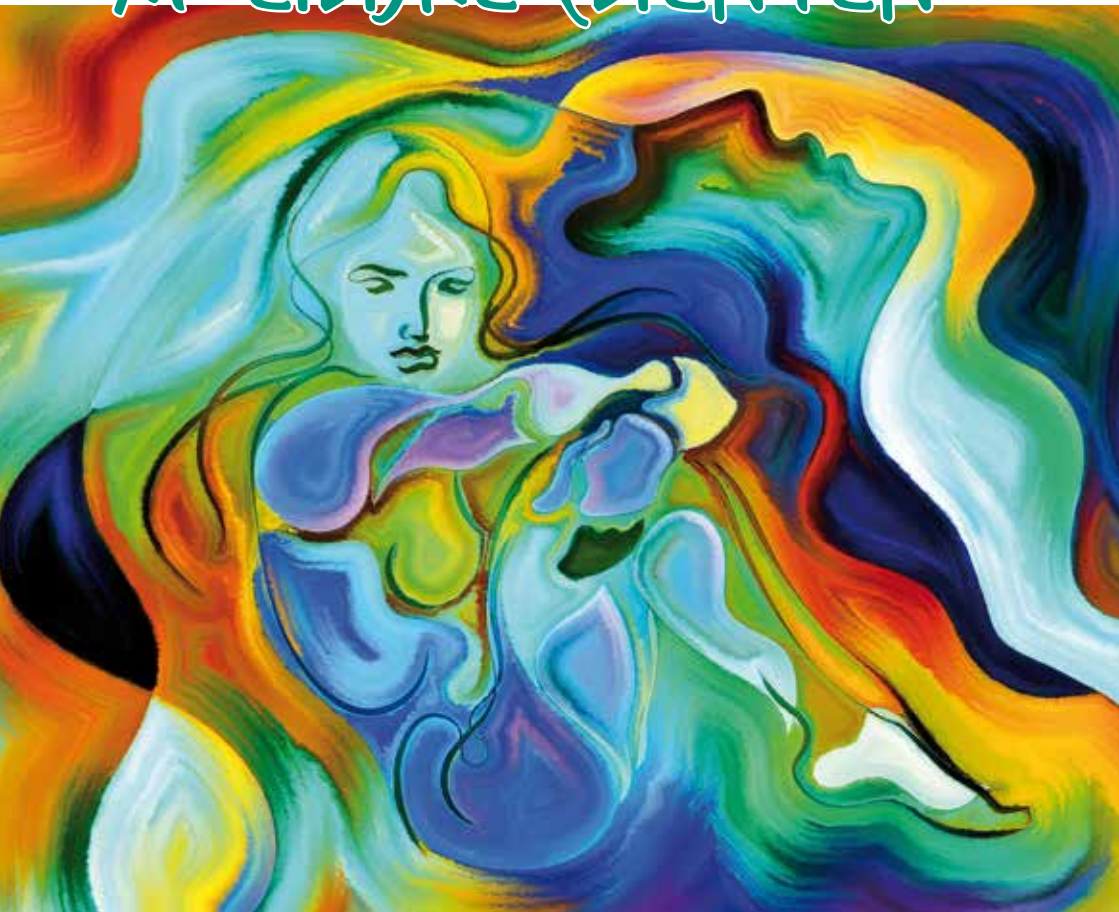


Vrijdag 17 mei 2019

Conferentiecentrum Woudschoten, Zeist

MOEILIJKE (LIËNTEN)



Hoe kan ik cliënten met persoonlijkheidsproblematiek beter begrijpen en benaderen?

scem.

“Inzicht in cliënten met een persoonlijkheidsstoornis”

Als u denkt aan uw moeilijkste cliënt is er een goede kans dat u niet denkt aan uw inhoudelijk meest uitdagende casus maar aan de cliënt met het meest moeilijke gedrag.

Bij 13,5% van de algemene bevolking en zelfs 60% van de psychiatrische patiënten kan minimaal één persoonlijkheidsstoornis worden gediagnosticeerd. Met name de groep mensen met een Borderline, Narcistische of Antisociale persoonlijkheidsstoornis komt regelmatig in problemen door overmatig emotioneel, impulsief, destructief en/of sociaal inadequaat gedrag. Behalve in de GGZ zijn deze mensen veel geziene cliënten in maatschappelijk werk en schuldhulpverlening, bij politie en justitie, in de thuiszorg, (als ouders) in de jeugdzorg en ongetwijfeld ook in uw praktijk. Naast problemen in de directe omgang is het, door hun vaak uiterst grillige gedrag, ook erg moeilijk een goed beeld te krijgen van betrouwbaarheid en intenties. Inzicht in persoonlijkheidsstoornissen en de mensen die eraan lijden, is daarom van groot belang.

Tijdens deze praktische nascholing worden uiteraard de nieuwste inzichten uit de DSM-5 besproken en krijgt u, aan de hand van voorbeelden en uw eigen casuïstiek, antwoord op o.a. de volgende vragen:

- Hoe herkent u persoonlijkheidspathologie en eventuele comorbiditeit?
- Hoe kunt u deze onderscheiden van de mens?
- Hoe beïnvloeden persoonlijkheidsstoornissen de complexe dynamiek rondom conflicten?
- Hoe beïnvloeden ze het oordeel over belastbaarheid en arbeidsongeschiktheid?
- Hoe wordt de indicatie gesteld?
- Wat zijn de belangrijkste behandelvormen?
- Welke factoren beïnvloeden het succes van behandeling en hoe kunt u hieraan bijdragen?
- En, niet in de laatste plaats, hoe zorgt u dat u zelf niet verstrikt raakt in de complexe omgang met deze mensen?

De cursus begint om 10.00 uur (registratie vanaf 09.30 uur) en wordt rond 16.15 uur afgesloten.

Doelgroep

Advocaten, mediators, rechters en hun juridische ondersteuning, verzekeringsartsen, bedrijfsartsen, bewindvoerders, curatoren, mentoren en andere belangstellenden

Accreditatie

Geaccrediteerd met 5 punten door ABSG, MfN en door de Nederlandse Orde van Advocaten (5 PO punten)



Docent

Dr. Thom van den Heuvel • psycholoog/
psychotherapeut, afdeling Psychiatrie
Radboudumc en Scelta: Expertisecentrum voor
Persoonlijkheidsproblematiek

Inschrijving

Het inschrijfgeld bedraagt € 595,-. U kunt zich inschrijven via de agenda op www.scem.nl. Hier vindt u tevens de inschrijvoorwaarden

Datum en locatie

Vrijdag 17 mei 2019
Conferentiecentrum Woudschoten
Woudenbergseweg 54
3707 HX Zeist

Informatie

SCEM
Postbus 21, 4196 ZG Tricht
telefoon 0345 - 57 66 42
e-mail scem@scem.nl
twitter @scem

Voor meer bijeenkomsten: www.scem.nl

Complementaire cursus

Als vervolg op deze cursus raden wij aan de cursus ‘Onbegrepen cliënten’ op vrijdag 14 juni. Deze richt zich vooral op het beter communiceren met cliënten met psychische problematiek. Bij inschrijving voor beide cursussen krijgt u € 95 korting op het inschrijfgeld voor 14 juni.