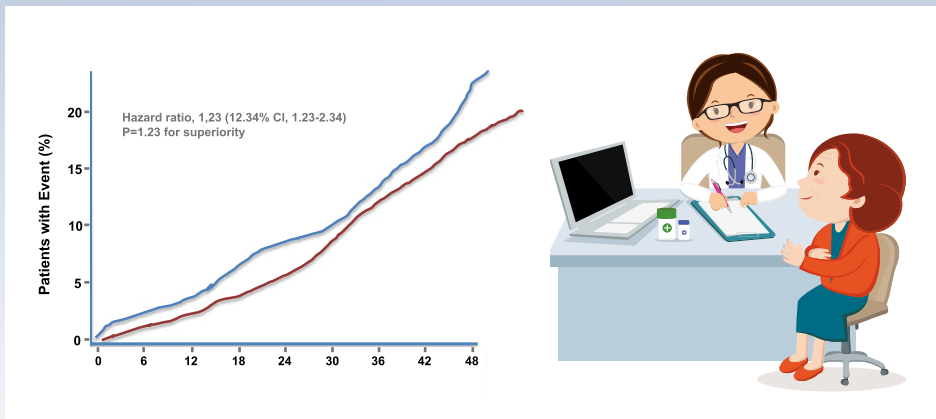


Donderdag 13 december 2018  
20.30 - 21.30 uur

# Live webinar: De statistiek achter cardiovasculaire veiligheidsonderzoeken met diabetesmedicatie



Wetenschappelijke studies op waarde schatten

scem.

Zie ommezijde voor meer info →

# Live webinar: De statistiek achter cardiovasculaire veiligheidsonderzoeken met diabetesmedicatie

## Sprekers

*Jan Westerink* • internist vasculair geneeskundige, UMC Utrecht

*Marijke Bunschoten* • verpleegkundig consulent diabetes, Spaarne Gasthuis, Hoofddorp

*Joost Spreeuw* • huisarts, Vlaardingen (moderator)

Er verschijnen voortdurend publicaties van cardiovasculaire veiligheidsonderzoeken met diabetesmedicatie, soms met opvallende resultaten. Maar bent u in staat om de uitkomsten op waarde te schatten? Om een wetenschappelijke publicatie goed te kunnen lezen en de uitkomsten te kunnen gebruiken voor adviezen aan de patiënt, is kennis van medische statistiek onmisbaar. P-waarde, randomisatie, blinding, forest plots. Veel van deze vaktaal doet bij u vast wel een belletje rinkelen, maar wat betekent het ook alweer precies? Wanneer is een statistisch verschil ook klinisch relevant?

In dit webinar leggen de docenten de basisbegrippen van de medische statistiek achter de cardiovasculaire studies nog eens helder uit.

Voor u mogelijk interessante online nascholingen ter voorbereiding op dit webinar via [www.scem.nl](http://www.scem.nl) (Online nascholing):

- Cardiovasculaire veiligheid van geneesmiddelen bij diabetes mellitus type 2
- Cardiovasculaire veiligheid van diabetesmedicatie: Glucoseregulatie en CVRM in een?

**Meld u vast aan via [www.scem.nl](http://www.scem.nl) (Online nascholing)**

**Deelname is kosteloos**

## Voor wie?

Diabetesverpleegkundigen, verpleegkundig specialisten, huisartsen en internisten

## Accreditatie

Wordt aangevraagd bij Kwaliteitsregister V&V, Verpleegkundig Specialisten Register, ABC1 en NIV

## Meer informatie

Voor vragen over deze nascholing kunt u bellen of mailen naar SCEM

Telefoon: 0345 - 57 66 42 E-mail: [scem@scem.nl](mailto:scem@scem.nl)

**Inschrijven is al mogelijk: [www.scem.nl](http://www.scem.nl) (Online nascholing)**

Dit webinar wordt mogelijk gemaakt door



NL-3332 Exp01/11/2020